



# ADAPTATION AU CHANGEMENT CLIMATIQUE :

## 5 ÉTAPES POUR PRÉPARER MON ENTREPRISE

DEUXIÈME ÉDITION



MEDEF COLLECTION  
ACCOMPAGNER

| FÉVRIER 2026 |



## MEDEF COLLECTION

### **PROPOSER**

LA COLLECTION QUI RASSEMBLE LES PRISES DE POSITION OFFICIELLES DU MEDEF.

### **PARTAGER**

LA COLLECTION QUI MET EN AVANT LES COLLABORATIONS DU MEDEF.

### **ACCOMPAGNER**

LA COLLECTION QUI RÉUNIT LES GUIDES ET BONNES PRATIQUES DU MEDEF.

# SOMMAIRE

<b>ÉDITO</b>	<b>5</b>
<b>1. COMPRENDRE</b>	<b>7</b>
<b>2. FORMER</b>	<b>10</b>
<b>3. ANALYSER</b>	<b>12</b>
<b>4. AGIR</b>	<b>18</b>
<b>5. COLLABORER</b>	<b>22</b>



# ÉDITO

La maîtrise des grandes transitions passe par la préparation

Les entreprises de France sont en première ligne face aux impacts très concrets du changement climatique. Conscientes que la maîtrise de cette mutation profonde de nos façons de produire, d'échanger, de s'approvisionner, est autant un enjeu de continuité économique que de préservation de la planète, celles-ci se mobilisent. Concrètement.

Elles innovent pour disposer de nouveaux outils et accroître leur impact positif, cartographient leurs risques, construisent leur stratégie, impliquent leur territoire, dialoguent avec leur assureur, étudient leur chaîne de valeur. La dynamique est enclenchée. A nous maintenant de l'accélérer.

Pour permettre à nos 240 000 entreprises – TPE, PME, ETI et grands groupes – de se préparer à ces changements, former leurs collaborateurs, collaborer avec les acteurs de leurs territoires, gagner en résilience, maîtriser les grandes mutations et les transformer en opportunités, le MEDEF, ses 119 MEDEF territoriaux et régionaux et ses 102 fédérations professionnelles sont à leurs côtés.

J'ai souhaité que le MEDEF d'affirmation soit également un MEDEF de production, et ce livret que vous tenez entre vos mains ou consultez en ligne en est un exemple.

Un livret pratique, construit pour vous permettre de vous préparer aux changements climatiques en vous saisissant de 5 grands leviers : comprendre, former, analyser, agir et collaborer.

S'adapter, ce n'est pas se résigner à subir et encaisser les coups.

C'est prendre une longueur d'avance sur les événements en construisant sa résilience et sa robustesse.

Ce livret est là pour vous accompagner !

**Patrick Martin,**  
*président du Mouvement des entreprises de France*



# 1. COMPRENDRE

Prendre connaissance de quelques concepts clés sur l'adaptation au changement climatique est important pour comprendre comment l'entreprise peut en être affectée, mais aussi les leviers dont elle dispose pour agir.

L'**adaptation au changement climatique** est une démarche d'ajustement de nos systèmes aux effets du climat actuel et futur, pour en limiter les dommages et tirer parti des opportunités. S'adapter, c'est développer la **résilience** de l'entreprise face à l'aggravation des impacts climatiques.

L'adaptation se concentre sur les **conséquences** du changement climatique. Elle est complémentaire de l'**atténuation** des émissions de gaz à effet de serre, qui agit sur les **causes**.



Les effets du changement climatique se traduisent concrètement pour l'entreprise à travers la notion de **risque**. Des risques non-maîtrisés peuvent entraîner des pertes financières.

L'aléa climatique devient un risque pour l'entreprise uniquement s'il y a un enjeu, une exposition et une vulnérabilité.

À titre d'illustration, le **coût** des sinistres liés aux catastrophes naturelles en France pourrait doubler entre les périodes 1989–2019 et 2020–2050, pour passer de 73 à 143 milliards d'euros (France Assureurs).

L'adaptation au changement climatique est aussi porteuse d'**opportunités** pour les entreprises qui peuvent faire de leurs travaux un levier de différenciation stratégique en développant par exemple de nouvelles offres de produits et de services plus résilients, en en faisant un levier de management et de mobilisation des collaborateurs ou en démontrant l'anticipation des risques aux clients et investisseurs.

Même si elle ne subit pas encore les effets du changement climatique, il est dans l'intérêt de l'entreprise de s'y préparer le plus tôt possible. **L'anticipation est clef** pour minimiser les coûts, pérenniser l'activité et améliorer la compétitivité. S'adapter dès maintenant permet à l'entreprise de lisser les investissements nécessaires à moyen et long terme plutôt que de subir des coûts de réaction non-maîtrisés au gré des crises.

## ANTICIPER PLUTÔT QUE SUBIR, L'EXEMPLE DU RISQUE CHALEUR

### AJUSTEMENT RÉACTIF

(systèmes de rafraîchissement mal dimensionnés)

### RISQUE DE MALADAPTATION

(solution qui présente des externalités environnementales négatives, ex : qui accroît les GES)

### AJUSTEMENT ANTICIPATIF OU INCRÉMENTAL

(plans canicules, stockage d'eau de pluie...)

### ADAPTATION SYSTÉMIQUE

(conception des bâtiments qui intègre l'habitabilité d'été, procédés industriels favorisant la réutilisation de l'eau...)

### ADAPTATION TRANSFORMATIVE

(relocalisation de la production, passage à l'échelle des *business models* de l'adaptation avec des produits et services résilients innovants...)

Il existe différentes manières de s'adapter, sur le court, le moyen et le long terme.

En France, le cadre est donné par le PNACC-3 (troisième Plan national d'adaptation au changement climatique) publié en mars 2025. Celui-ci comporte 340 actions et implique l'ensemble des ministères français et des directions de l'administration. Il couvre des champs d'action aussi larges que l'assurabilité des acteurs, l'adaptation du tourisme ou des infrastructures, l'éducation, le *reporting* extrafinancier... Il est structuré en 5 axes :

- la population ;
- les territoires et leurs infrastructures ;
- l'économie et la souveraineté alimentaire ;
- le patrimoine naturel et culturel ;
- la mobilisation et la sensibilisation.

En novembre 2025, 76 % des actions du plan avaient été lancées et 5 %, terminées.

Le PNACC s'appuie sur une TRACC (Trajectoire de réchauffement de référence pour l'adaptation au changement climatique) qui anticipe un réchauffement de 4° C en France à horizon 2100. Elle a vocation à harmoniser les modélisations climatiques utilisées pour construire les stratégies d'adaptation. Cette trajectoire sera mise à jour en fonction des dernières données scientifiques.

À noter : pour les entreprises dont l'activité géographique est plus large que la France, la TRACC est à articuler avec d'autres référentiels européens et internationaux (GIEC, AIE, etc.), en lien avec le *reporting* extra-financier (CSRD).

## RÉFÉRENCES

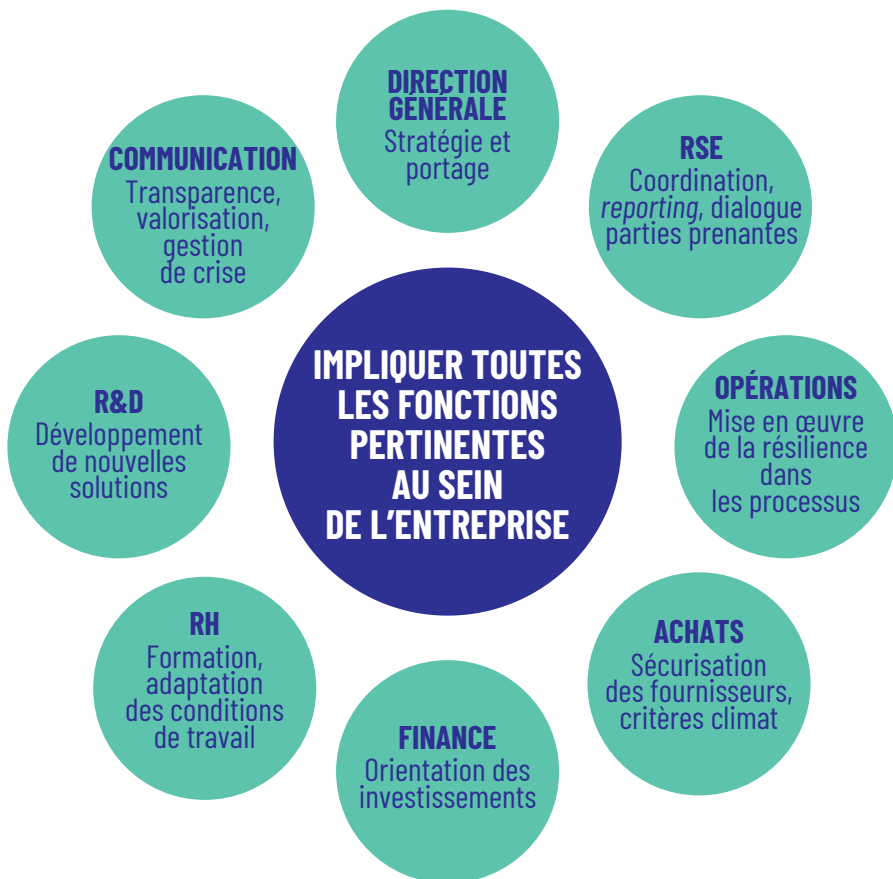
- ▼ **Le portail du gouvernement** (climat : principes clés, atténuation, adaptation...)
- ▼ **Le centre de ressources pour l'adaptation au changement climatique** (la bibliothèque de référence qui répertorie publications, rapports, outils... disponibles sur le sujet)
- ▼ **Formation du Cned** « B.A-BA Conséquences et adaptation » (1h30, gratuite)
- ▼ **La Fresque du climat** et les **Ateliers de l'Adaptation au Changement Climatique** sont des formats de 3 h animés en intelligence collective, ludiques et pédagogiques, qui permettent de sensibiliser et de s'approprier les notions clés sur ces sujets.
- ▼ La brochure de la Direction générale des entreprises et de l'ADEME **Engager l'adaptation de mon entreprise au changement climatique** constitue un premier panorama des outils.
- ▼ Le document exhaustif du **PNACC-3**, et son **dossier de presse**, qui en présente les grandes orientations.
- ▼ L'explication du rôle de la **TRACC**.

## 2. FORMER

La préparation de l'entreprise aux impacts du changement climatique est un projet partagé. L'identification, la formation et la collaboration des acteurs internes concernés sont essentielles.

Pour construire un plan d'adaptation robuste qui n'oublie aucun aspect, l'entreprise peut réaliser la cartographie des parties prenantes internes à impliquer. Il s'agit de structurer la transversalité pour associer les compétences RH, management du risque, opérations, comptabilité/finance, achats, HQSE, R&D, marketing...

Parce que s'adapter est un projet stratégique, il nécessite un portage qui assure la continuité et la **coordination** des actions (via une chefferie de projet ou un groupe de travail), et une **gouvernance** au niveau exécutif.





**Risques et Opportunités liés au changement climatique : Panorama et bonnes pratiques**, AMRAE, avril 2023 : ce document s'adresse aux *risk managers* en fournissant un cadre de lecture pour les impacts, risques et opportunités liés au climat, ainsi que des exemples de mesures d'adaptation correspondantes à chaque risque.



**The Business Leaders Guide to Climate Adaptation & Resilience**, WBCSD, avril 2024 : ce guide séquence la démarche adaptation en associant à chaque étape la fonction correspondante au sein de l'entreprise : exécutif (intégrer la résilience dans la stratégie, la gouvernance et les opérations de l'entreprise), finance (aligner les décisions financières avec un plan d'adaptation flexible), opérations (identifier les opportunités de produits et services liés à l'adaptation) et risques (comprendre et agir sur les risques climat à court et long terme).



**Guide sur l'adaptation au changement climatique des espaces commerciaux**, Perifem, avril 2025 : le guide permet aux professionnels du secteur de se former aux enjeux en construisant un socle commun de connaissances qui explique les notions clés du sujet, tout en livrant une première analyse de l'impact des aléas sur les **espaces commerciaux** et fournissant des fiches pratiques pour accompagner la mise en place d'une feuille de route sur l'adaptation.



**Opérateurs et territoires touristiques, s'adapter pour faire face au changement climatique**, Ademe, juin 2024 : ce guide sensibilise les acteurs du **tourisme** aux impacts sur leurs secteurs, à travers des études de cas de sites ayant déjà engagé des démarches, et des exemples d'actions d'adaptation à 8 aléas.



**Guide DT127 – Plan d'Adaptation des industriels de la chimie au changement climatique**, France Chimie, mars 2025 : à travers des fiches « outils » destinées aux professionnels de la **chimie**, ce livrable propose un inventaire complet des impacts des aléas sur les équipements industriels, la logistique et les travailleurs, ainsi qu'un catalogue de mesures concrètes à appliquer pour s'adapter à ces aléas sur les trois mêmes composantes.



**Risques et adaptation du secteur de la gestion des déchets au changement climatique en France**, RECORD, juin 2025 : cette étude cartographie les risques, évalue les impacts et propose une méthodologie pour renforcer l'adaptation de la filière du **traitement des déchets**. La synthèse du rapport est publique, le rapport intégral est réservé aux adhérents.

# 3. ANALYSER

Une fois les enjeux de l'adaptation maîtrisés, et les parties prenantes internes embarquées, les entreprises peuvent analyser finement l'exposition de leurs activités aux phénomènes climatiques et pleinement intégrer cette connaissance à leur stratégie de court et long terme. Les outils et les référentiels pour ce faire sont nombreux. Il s'agit d'adopter celui qui répond le mieux au besoin.

## LES MÉTHODES POUR STRUCTURER SON DIAGNOSTIC ET SA STRATÉGIE

### 1. LES OUTILS RAPIDES À UTILISER EN AUTONOMIE



**Climadiag Entreprise** : après une auto-évaluation de l'impact d'une série d'aléas (hiver chaud, vent violent, été sec...) sur les fonctions de l'entreprise (approvisionnement, ressources humaines, livraison...), l'outil de Météo France présente une évaluation des risques et opportunités que présente le climat futur pour l'entreprise.



**Ma Carto Climat**, développé par l'AMRAE, permet de structurer son auto-diagnostic, en passant 6 étapes de la chaîne de valeur de l'entreprise au crible de 9 aléas et en estimant l'impact que l'évolution de l'aléa pourrait avoir à l'horizon de temps choisi (2030, 2050, 2100), la sensibilité climatique et le niveau de maîtrise du risque (avancement du plan d'action de l'entreprise).



**AdapTour** : développé par Ramboll en partenariat avec l'Ademe à destination des opérateurs et des territoires touristiques, cet outil Powerbi décompose les composantes du risque à travers une auto-évaluation de l'exposition, des aléas et de la vulnérabilité d'une zone géographique sélectionnée.

## 2. LES OUTILS PLUS APPROFONDIS À UTILISER EN AUTONOMIE



La méthode **OCARA**, développée et mise à disposition gratuitement par Carbon 4, avec le soutien de l'ADEME, propose un cadre en trois étapes : analyse de la résilience climatique actuelle, analyse suivant des scénarios d'évolution du climat et plan d'adaptation.



**Ocara pour PME** est une version libre et gratuite de l'outil Excel utilisé dans le DiagAdaptation. Les principes méthodologiques sont présentés dans un **guide**.

## 3. LES OUTILS POUR ÊTRE ACCOMPAGNÉ



Le **Diag Adaptation**, proposé par Bpifrance, décline la méthode Ocara pour accompagner les ETI et PME, en réalisant le diagnostic des risques physiques pour un site et en définissant son plan d'adaptation. Ce diagnostic est subventionné par l'Ademe et réalisé sur 7 jours répartis sur 3 à 6 mois par des experts agréés par Bpifrance et l'Ademe, pour les sites de moins de 500 personnes.

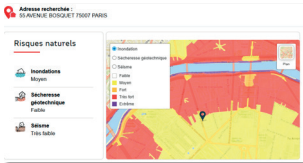


Le **ClimaDiag expert** est proposé par les CCI (Chambres du commerce et de l'industrie) pour un diagnostic gratuit de l'exposition de l'entreprise aux aléas, avec l'envoi d'un expert sur site. Cela nécessite un jour/homme pour l'entreprise.

# LES OUTILS DE DATA VISUALISATION ET CARTOGRAPHIE

## 1. GRAND PUBLIC ET RAPIDES À PRENDRE EN MAIN

### a. Données actuelles



**Aux Alentours** (Maif) : visualise l'exposition aux aléas d'une adresse précise, mais sans projection temporelle.

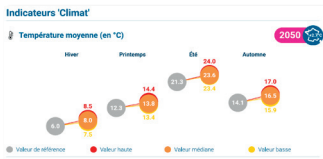


**Géorisques** est l'outil du ministère de la Transition écologique qui permet de mieux connaître les risques actuels auxquels est exposé un site, selon une adresse à renseigner.

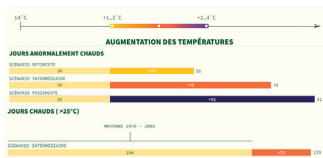


**InfraClimat** (Fédération nationale des travaux publics, (FNTP)) : présente l'exposition aux aléas des infrastructures (routes, ponts, stations d'épuration) à maille départementale et régionale, sans projection temporelle.

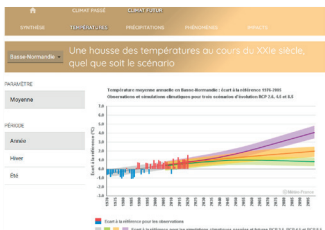
### b. Données actuelles et projections



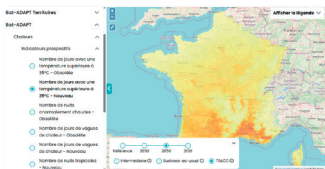
**Climadiag Commune** (Météo France) : fournit une série d'indicateurs (température moyenne, nombre de jours de gel, nombre de jours avec fortes précipitations...) à horizons 2030, 2050 et 2100, par commune.



**Quel climat sur le pas de ma porte ?** (AFP Grand Formats) : des infographies interactives par commune, basées sur les données de Météo France.



**Climat HD** (Météo France) : mise en forme graphique par région française de données sur les températures, précipitations, phénomènes et impacts du climat passé et futur.



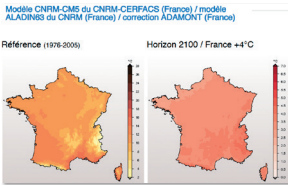
**Bat-Adapt** (Observatoire de l'immobilier durable (OID)) : visualise à horizon 2030, 2050 et 2100, à toutes les mailles géographiques (adresse, commune, département, région, national), une batterie d'indicateurs climatiques.

**ODACC** (Outil de diagnostic pour l'adaptation au changement climatique) : cartographie l'exposition aux aléas des établissements d'une entreprise, disponible dans l'Espace dirigeant de la Banque de France.

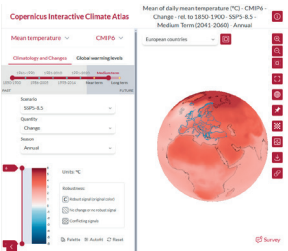


ESPACE  
DIRIGEANT

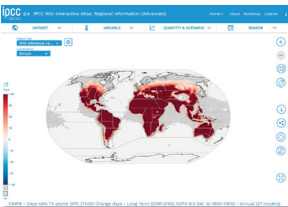
## 2. POUR LES SPÉCIALISTES QUI PRENNENT LE TEMPS D'EXPLORER



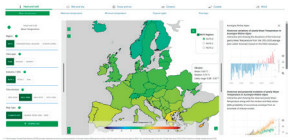
Les bases de données sur lesquelles s'appuie Météo France sont en accès libre via le **portail DRIAS**.



Le **Climate Data Store**, la base de données de Copernicus (programme de collecte et de restitution de données de l'UE), permet de télécharger des séries d'indicateurs liés aux projections climatiques selon un système de filtre très fin.



L'**atlas Copernicus** et L'**atlas interactif du GIEC** permettent de visualiser, depuis 1850 et jusqu'à 2100, en fonction de nombreuses bases de données et des scénarios du GIEC, les évolutions à l'échelle **mondiale** de plus de 30 indicateurs liés à une dizaine d'aléas.



Le **Dashboard Adaptation** de l'**European Climate Data Explorer** se nourrit du Climate Data Store et propose une visualisation cartographique de l'exposition des **régions européennes** à 6 aléas (18 indicateurs précis), sur une échelle de temps annuelle, saisonnière ou mensuelle, à horizon 2040, 2070 ou 2100.

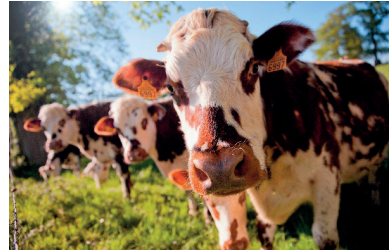


Le **Climate Change Knowledge Portal** est l'outil de cartographie de la World Bank qui permet de visualiser de manière précise à l'échelle de la région d'un pays dans le monde, les projections de 40 indicateurs, sur 5 échelles temporelles,

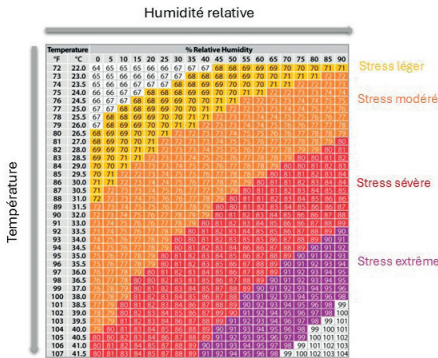


## LE CAS DE NUTRISET

« Dans un contexte où le changement climatique constitue une cause majeure de l'aggravation de la malnutrition dans le monde, la prise de conscience de l'enjeu d'adaptation est étroitement liée aux travaux effectués sur l'atténuation.



La réalisation d'un Bilan carbone® en 2022 et d'une Analyse de Cycle de Vie en 2023 a permis d'établir un diagnostic précis de l'impact environnemental de Nutriset, confirmant que les ingrédients laitiers, principales sources de protéines de nos solutions nutritionnelles, sont les plus contributifs. Avec une stratégie climat pleinement intégrée à la stratégie d'entreprise et pilotée au plus haut niveau de gouvernance, nous avons mis en place en 2024 une feuille de route décarbonation, incluant notamment le développement d'une offre à empreinte carbone réduite, présentant une réduction des émissions de gaz à effet de serre jusqu'à 30 % par rapport aux solutions standards.



Index température / humidité relative (THI) pour la race Prim' Holstein (Source: Burgos et Collier (2011))

Sur le sujet adaptation, une première étude menée avec AXA Climate nous a permis d'identifier les risques liés à l'approvisionnement en protéines selon différents scénarios climatiques, et d'explorer des alternatives. L'analyse de double-matérialité réalisée dans le cadre de la CSRD (Corporate Sustainability Reporting Directive) a renforcé cette analyse d'impact et de risques, soulignant l'importance stratégique de l'adaptation pour l'entreprise.

Le programme CNACCI (Coopération Normande pour l'Adaptation au changement climatique inter-entreprises) nous offre désormais l'opportunité d'élaborer, en 2026, un plan d'adaptation couvrant l'ensemble de notre chaîne de valeur, en nous appuyant sur des méthodologies et des outils robustes. Les travaux menés sur notre site français bénéficieront ensuite à l'ensemble du Groupe et renforceront notre capacité à assurer durablement notre mandat : lutter contre la malnutrition. »

Sébastien Decubber, directeur général de Nutriset France

## 4. AGIR

Pour l'entreprise, s'adapter consiste à réduire son exposition et gérer ses vulnérabilités aux risques climatiques, grâce à la définition d'une stratégie d'adaptation, et la mise en œuvre d'un plan d'action.

L'analyse complète des risques a permis d'identifier les sites et processus les plus vulnérables pour lesquels les plans d'adaptation sont utiles. L'entreprise doit maintenant prioriser les actions à mettre en place et vérifier leur efficacité. Une expertise externe peut être mobilisée pour ce faire. **La quatrième édition de l'observatoire des greentech françaises de Bpifrance** répertorie par exemple 60 entreprises offrant des solutions innovantes en matière d'adaptation. **Les solutions d'adaptation fondées sur la nature** (SafN) doivent également être étudiées.

Au-delà de ces démarches volontaires, un cadre existe sur la **protection des travailleurs contre les risques liés à la chaleur**. Le **décret** de mai 2025 inscrit dans le code du travail des actions concrètes à mener par l'entreprise pour s'adapter à cet aléa (adaptation des horaires et de l'agencement des postes de travail, augmentation de l'eau potable à disposition des travailleurs, fourniture d'équipements de protection adéquats...). **Institut national de recherche et de sécurité** (INRS) décrypte cette réglementation et fournit des documents de sensibilisation pour les entreprises et leurs collaborateurs.

L'assurance constitue un outil complémentaire : elle contribue à réduire l'exposition aux risques en incitant à la mise en place de mesures préventives, tout en offrant une couverture financière qui facilite la gestion de crise et la reprise des activités.

## LE CAS DE MONIN

« Chez Monin, nous sommes sensibilisés depuis longtemps à la question de la rarefaction de l'eau et à la nécessaire sobriété dans sa consommation.

À Bourges, notre production de sirop doit faire face à des restrictions d'usages de plus en plus fréquentes. Nous savons que le réchauffement climatique amplifiera cet état de fait avec une baisse attendue de 30 % du débit des cours d'eau et de 25 % de la recharge des nappes phréatiques d'ici 2070.

C'est dans ce cadre qu'Olivier Monin avait annoncé que l'usine construite à partir de 2015 serait « zéro rejet liquide ». Le projet ZEUS que nous avons initié en 2019, cofinancé par le programme européen LIFE et les agences de l'eau, démontre la faisabilité technique et économique d'une solution de réutilisation de nos eaux de process.


Dans l'esprit, ce projet s'intègre dans nos actions RSE avec des investissements ambitieux, des objectifs d'innovation et de partage des connaissances : Monin est une industrie pionnière dans le test de cette solution qui pourra ensuite profiter à d'autres usines. »

Ludovic Lanouguère, chef de projet Life Zeus

### LIFE ZEUS (Zero liquid discharge rEUSE)

*Projet de recyclage de nos effluents industriels*

**Référent projet :** Ludovic Lanouguère

**Les partenaires :** 

**Où :** Usine de Bourges, France

**Pourquoi :** Préserver la ressource en eau

**Comment :** Démontrer la faisabilité de traiter des effluents industriels dans le but de les réutiliser avec une qualité « apte au contact alimentaire ». Attention, l'eau traitée n'entrera pas dans la composition de nos produits.

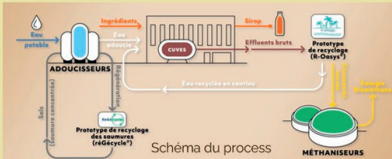


Schéma du process

**DATES & CHIFFRES CLES**

Consommation d'eau de l'usine par litre de sirop produit

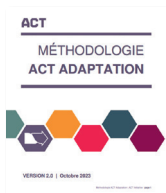
2017	2023	2025
2.9L	1.8L	1.3L

Notre objectif est de réduire de **80%** nos effluents industriels d'ici **2025**.

Pour plus d'infos : [life-zeus.eu](http://life-zeus.eu)

CARTE D'IDENTITE PROJET ZEUS
Pour plus d'infos : [life-zeus.eu](http://life-zeus.eu)

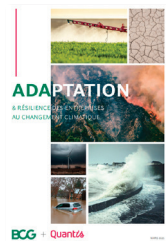
## GÉNÉRALISTES



La **méthode ACT Adaptation** de l'ADEME évalue, avec un cadre standardisé, le niveau de maturité de l'analyse des risques physiques, de la stratégie d'adaptation et de la gouvernance d'une entreprise, selon 18 indicateurs. Elle guide les entreprises en leur présentant les « meilleurs efforts » d'adaptation pour développer une stratégie robuste et complète



**En entreprise, comment s'engager dans un parcours d'adaptation au changement climatique ?**, EpE et ADEME, janvier 2024 : Ce guide montre, à travers le témoignage de 30 PME/ETI/GE, qu'il est possible de s'engager dans une démarche d'adaptation quelle que soit sa taille ou son secteur d'activité. Structuré selon la logique d'un parcours d'adaptation, le guide présente des exemples de déclencheurs/prise de conscience, diagnostic, stratégie, actions et évaluation, ancrés dans l'expérience des entreprises.



**Adaptation et résilience des entreprises au changement climatique**, BCG et Quantis, mars 2025 : Ce rapport en trois étapes (prendre conscience de l'enjeu, mettre en mouvement l'organisation, mettre en mouvement l'écosystème) accompagne les entreprises dans leur démarche, tout en citant des points de vue de dirigeants de grandes entreprises sur le sujet.



Le portail **transition écologique des entreprises** recense toutes les aides pour les TPE/PME pour passer à l'action, en particulier sur la construction des **plans d'adaptation**.



Le **guide pratique** de France Assureurs liste 15 réflexes pour bien s'assurer face aux aléas naturels.

## ENJEUX SPÉCIFIQUES



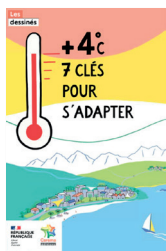
**Guide des actions adaptatives au changement climatique, le bâtiment face aux aléas climatiques**, Observatoire de l'Immobilier Durable (OID), janvier 2024 : Inventaire complet des actions à mettre en œuvre pour adapter les bâtiments aux risques climatiques auxquels ils sont exposés et réduire la vulnérabilité de leurs occupants.



**Les solutions pour prévenir les risques climatiques des TPE – PME**, Goodwill Management et MAIF, octobre 2023 : afin d'aider les dirigeants des petites et moyennes entreprises à se saisir du sujet, cette étude met en avant des solutions concrètes pour prévenir les principaux risques climatiques : incendie, tempête, grêle, inondations, sécheresse et fortes chaleurs.



**Les nouveaux enjeux de l'eau pour les entreprises et les territoires**, MEDEF, mars 2024 : le changement climatique accentue les effets de saisonnalité liés au cycle de l'eau. Il est donc nécessaire pour les territoires et les entreprises de mettre en place une meilleure prévention des phénomènes extrêmes et une gestion de l'eau qui accroît leur résilience. Ce guide aide les représentants des entreprises impliqués dans les discussions nationales et territoriales sur l'eau à mieux contribuer aux débats.



Les **ressources** mises à disposition par le Cerema pour les territoires (par exemple la courte brochure illustrée et pédagogique « **+4 degrés, 7 clés pour s'adapter** ») peuvent aussi intéresser les entreprises à fort ancrage territorial, pour mobiliser leur écosystème.

## 5. COLLABORER

L'adaptation ne peut être l'initiative d'une organisation isolée. C'est tout l'écosystème d'acteurs publics et privés qui s'adaptent sur leur territoire pour en assurer la résilience. Ainsi, l'entreprise peut solliciter ses parties prenantes externes et l'ensemble de sa chaîne de valeur pour rendre le projet collectif.

Collaborer efficacement suppose de cartographier les acteurs à mobiliser, à quel moment, et avec quel degré d'implication. Les assureurs sont par exemple un des partenaires à engager. Acteurs à la fois de la prévention et de la réparation, ils indemnisent les dommages consécutifs aux aléas naturels et disposent d'**indicateurs de mesure** de ces phénomènes et de retours d'expérience issus des sinistres passés.

Les entreprises avancées dans la démarche devront parfois convaincre les partenaires de leur chaîne de valeur que l'adaptation est une **condition de résilience collective** et non une contrainte isolée.

La mise en place et l'entretien de partenariats écosystémiques demandent du **temps** : initier la coopération est une étape, mais la maintenir dans la durée est essentielle pour que l'adaptation devienne une réalité opérationnelle et durable.

Les **interdépendances** entre entreprises et territoires diversement exposés et vulnérables au changement climatique impliquent la recherche de coopérations pour trouver les stratégies les plus robustes, qui favorisent les cobénéfices et empêchent la maladaptation.

Le *reporting* de durabilité est de plus en plus encadré : les grandes entreprises soumises aux réglementations (comme la CSRD - *Corporate Sustainability Reporting Directive* ou la taxonomie), demandent à leurs parties prenantes des données qualitatives et quantitatives. Les PME peuvent ainsi être amenées à communiquer des éléments narratifs et des éléments chiffrés pour valoriser leur action dans le domaine de l'adaptation.

## RÉFÉRENCES

- ▼ **Résilience de la supply chain**, France Supply Chain et Sopra Steria Next, mars 2025 : ce livre blanc analyse les réponses d'entreprises de tous secteurs et de toutes tailles à un questionnaire d'auto-évaluation de la maturité de leur *supply chain* en termes de résilience (sa prise en compte dans la planification stratégique, la visibilité de l'entreprise sur sa *supply chain* étendue et la résilience de ses partenaires, le niveau d'adaptabilité/substitution des produits, l'agilité dans le traitement de l'information, le financement de la résilience).
- ▼ **Je m'adapte** : sur le modèle de Je décarbone, cette plateforme développée par le comité Stratégique de filière nouveaux systèmes énergétiques (CSF NSE) a pour but de constituer un annuaire des acteurs et de mettre en contact les demandes et les offres de solutions dans le domaine de l'adaptation.
- ▼ **Adaptation au changement climatique : retour d'expériences de trois territoires**, France Stratégie, juin 2023 : cette note permet de mieux comprendre la répartition des compétences liées à l'adaptation par échelon territorial et l'articulation des outils de planification et documents d'urbanisme (SRADDET, PCAET, SCOT, PLU...) sur ce sujet.
- ▼ Un **recensement** des aides disponibles (Fonds vert, Fonds Barnier, Agences de l'eau, prêts de la Banque des territoires...) dédiées à l'adaptation, pour les projets qui impliquent les collectivités territoriales et leurs partenaires publics ou privés.

Mouvement des entreprises de France  
55 avenue Bosquet - 75007 Paris  
TéL. : 01 53 59 19 19



[www.medef.com](http://www.medef.com)



MEDEF



@medef



MEDEF