

## ÉDITORIAL



**Nicolas DUFOURCQ**  
directeur général de Bpifrance

“ Nous voulons donner à nos entreprises les moyens de se projeter vers de nouveaux marchés [avec notamment] de nouveaux objectifs ambitieux de déploiement de nos produits en Afrique. ”

**A** lors que nous nous orientons vers une sortie progressive de la crise sanitaire due à la Covid-19, Bpifrance a décidé de placer cette année 2021 sous le signe de la conquête : conquête industrielle, technologique, environnementale, mais aussi internationale. Plus que jamais nous voulons donner à nos entreprises les moyens d'élargir leur horizon et de se projeter vers de nouveaux marchés, notamment vers l'Afrique où les besoins en matière de développement des infrastructures, des capacités de production mais aussi de l'offre de services, notamment financiers, sont considérables et les opportunités par conséquent nombreuses.

C'est le cap que nous nous sommes donné sur le financement et l'accompagnement export, avec de nouveaux objectifs ambitieux de déploiement de nos produits de crédit et de garantie export en Afrique, une présence locale renforcée avec l'ouverture d'un nouveau bureau à Nairobi en 2020, et le lancement de l'Accélérateur Afrique.

C'est également le cap que nous nous sommes donné en tant qu'investisseur, avec la poursuite de l'aventure Averroès aux côtés de Proparco et de nos fonds africains partenaires, pour continuer de soutenir le développement du secteur privé en Afrique en renforçant dans le même temps les liens avec la France, au bénéfice de nos entreprises.

Forts du succès du dispositif, qui a permis de drainer près de 1,2 Md EUR dans les PME, ETI et startups africaines depuis son lancement en 2003 et de faire émerger des initiatives comme le Fonds franco-africain, nous avons lancé fin 2020 un 4ème fonds de fonds, Averroès Africa. Nous souhaitons que ce nouvel instrument, d'une taille cible de 100 M EUR, soit mieux connu des entreprises françaises pour qu'elles puissent se l'approprier, au même titre que nos produits de crédit et d'assurance export, et en faire un outil supplémentaire au service de leur développement en Afrique.



## FOCUS SUR ... LE CAPITAL INVESTISSEMENT

### LE CHIFFRE DU MOIS

En 2020, les 255 opérations de capital investissement déclarées en Afrique représentaient **3,3 Mds USD**

→ Pour découvrir les [chiffres clés 2020 du capital investissement en Afrique](#) (rapport annuel 2020 de l'AVCA (*African Private Equity and Venture Capital Association*), mars 2021)

### DÉFINITION

Le capital investissement (ou *private equity*) consiste à prendre des participations majoritaires ou minoritaires dans le capital de start-up, PME ou ETI généralement non cotées. Ces participations sont détenues par des fonds spécialisés qui conservent leurs actions en portefeuille (5-7 ans en moyenne) jusqu'à ce que les objectifs d'investissement aient été atteints. Afin de réaliser des plus-values, les fonds revendent ensuite leur participation à d'autres investisseurs ou introduisent les sociétés en bourse. Selon le profil de l'entreprise, le capital investissement intervient à différents stades de développement pour financer le démarrage (capital-innovation / capital-risque), la croissance (capital-développement) la transmission (capital-transmission) ou le redressement (capital-retournement).

Source : [guide du private equity](#), Amundi



Afin de soutenir les entreprises du continent africain par le biais de fonds d'investissement privés, le portefeuille d'investissement de la BAfD dans le capital-investissement a connu une croissance significative : ses placements sont passés de 71 M USD en 1997 à 1,8 Md USD fin 2019 (dont 571 M USD d'investissements directs dans 26 entreprises et 1,2 Md USD dans 60 fonds d'investissement privés). Tous les investissements du portefeuille de la BAfD sont alignés avec au moins l'une de ses cinq priorités (« High-5 ») : intégrer l'Afrique (35 %) ; améliorer la qualité de vie des populations en Afrique (31 %) ; éclairer l'Afrique (16 %) ; nourrir l'Afrique (15 %) ; industrialiser l'Afrique (3 %).

→ Plus d'informations sur la [ventilation sectorielle et géographique des prises de participation de la BAfD](#)

## 3 QUESTIONS À ... AVERROÈS AFRICA

Échanges avec Isabelle Bébéar, directrice des affaires internationales et européennes de Bpifrance

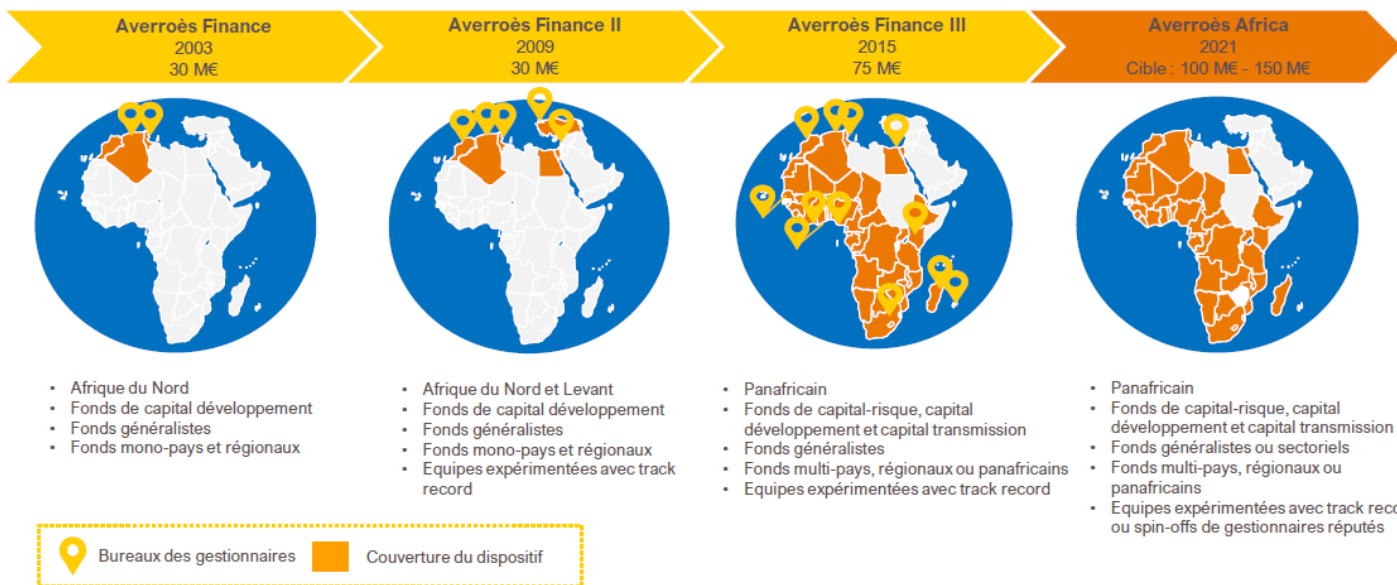
Propos recueillis par Germain Gauthier, conseiller spécial du président de MEDEF International pour les financements et secrétaire général d'Infralion Capital Management

### Quelle a été la genèse du dispositif Averroès de Bpifrance et quels sont ses objectifs ?

Bpifrance a joué un rôle structurant dans le développement de l'écosystème français du capital investissement, qui compte aujourd'hui plus de 300 gestionnaires de fonds qui interviennent partout sur le territoire pour financer les entreprises françaises de l'amorçage à la croissance jusqu'à la transmission.

Au début des années 2000, nous avons souhaité étendre cette action à l'Afrique du Nord, où nous avons développé des relations avec plusieurs équipes de gestion pionnières comme AfricInvest dans l'idée de créer des ponts entre les écosystèmes français et africains. Nous avons ainsi structuré en 2003 notre premier fonds de fonds dédié à l'Afrique du Nord – Averroès Finance – en partenariat avec Proparco

et avec notamment la contribution de la Banque européenne d'investissement (BEI). Le dispositif a, depuis, évolué pour couvrir progressivement l'ensemble du continent africain et une plus grande diversité de fonds et d'entreprises, mais les objectifs sont restés les mêmes : d'abord cibler un niveau de performance financière satisfaisant pour Bpifrance et ses souscripteurs, tout en favorisant l'impact environnemental et social des investissements, et contribuer de façon concrète au rapprochement des écosystèmes d'affaires français et africains.



## De quelle manière Averroès s'insère-t-il dans l'action de Bpifrance en soutien aux entreprises françaises ?

Depuis sa création, Bpifrance a travaillé à développer un véritable continuum de financement pour les entreprises françaises, que nous enrichissons chaque année pour rester au plus près des besoins des entrepreneurs. En 2020, nous avons ainsi lancé une nouvelle gamme d'outils dédiés à la transition énergétique et environnementale pour faire de Bpifrance la Banque du climat. Le soutien à l'internationalisation des entreprises françaises fait partie intégrante de ce continuum avec des outils phares comme le crédit et l'assurance export, pour lesquels l'Afrique est aujourd'hui le marché n°1, et avec des dispositifs comme Averroès à travers lequel nous travaillons de façon plus indirecte mais tout aussi efficace à créer des débouchés et des opportunités d'affaires pour nos entreprises en Afrique. Il faut bien comprendre qu'avec Averroès nous n'investissons pas de façon passive sur le marché africain : notre équipe sélectionne rigoureusement les gestionnaires auxquels nous confions des fonds en vue de constituer un portefeuille diversifié et équilibré d'entreprises africaines à fort potentiel, réparties sur tout le continent et dans tous les secteurs et à même de devenir les futurs clients, fournisseurs et partenaires des entreprises françaises du réseau de Bpifrance. L'équipe Averroès travaille ensuite avec les gestionnaires africains et les différentes équipes métier de Bpifrance à créer du lien en diffusant l'information, en organisant des rencontres et, aujourd'hui, en animant une communauté digitale dédiée sur notre plateforme EuroQuity.

## Que proposez-vous aux entreprises françaises dans le cadre de la levée de votre 4ème véhicule ?

Avec notre nouveau fonds Averroès Africa nous souhaitons aller plus loin en impliquant directement certaines entreprises françaises dans le dispositif, et ce, de deux manières. D'abord, en créant un collège stratégique rassemblant des dirigeants et dirigeantes d'entreprises françaises dotés d'une expertise reconnue dans leur secteur d'activité et qui apporteront une vision et un appui ponctuel à l'équipe. Ensuite, en proposant aux entreprises qui souscriraient au fonds des prestations sur mesure (intelligence de marché et mises en relation par exemple) destinées à alimenter leur stratégie de business development en Afrique. L'idée est d'amplifier notre action en faveur des entreprises françaises désireuses de se développer en Afrique en travaillant main dans la main avec elles et nos gestionnaires africains.

### À propos d'Averroès Africa

Averroès Africa est le 4ème fonds de fonds de Bpifrance pour l'Afrique, lancé en 2020 en partenariat avec Proparco. D'une taille cible de 100 M EUR, Averroès Africa investira dans 10 à 12 fonds de capital investissement (capital risque, développement et transmission) pour constituer un portefeuille de 100 à 150 PME, ETI et startups africaines en croissance, réparties sur l'ensemble du continent et dans tous les secteurs moteurs de la croissance des économies africaines tels que les biens de consommation, l'industrie, le transport, la santé ou encore les services financiers.

**Contact :** Isabelle Bébéar, directrice des affaires internationales et européennes de Bpifrance : [isabelle.bebear@bpifrance.fr](mailto:isabelle.bebear@bpifrance.fr) // Élodie Doussa, directrice d'investissement senior d'Averroès Africa : [elodie.doussa@bpifrance.fr](mailto:elodie.doussa@bpifrance.fr)



## ÉVÉNEMENT

Bpifrance, MEDEF International et le comité Financements export MEDEF-CCE organisent, le **7 mai 2021 de 9h30 à 11h**, un webinaire afin de répondre à vos questions sur le dispositif Averroès et la proposition de valeur pour les entreprises françaises en présence de :

- Isabelle Bébéar, directrice des affaires internationales et européennes de Bpifrance ;
- Elodie Doussa, directrice d'investissement senior d'Averroès Africa ;
- Aziz Mebarek, co-fondateur d'AfricInvest.

[Inscrivez-vous ici](#)



## RETOUR D'EXPÉRIENCE AVEC ... AFRICINVEST



# AFRICINVEST

*Fondé en 1994 et ciblant initialement les PME/ETI des pays d'Afrique du Nord, AfricInvest est une société de gestion basée à Tunis. AfricInvest est aujourd'hui un acteur leader du capital investissement sur l'ensemble du continent africain avec neuf bureaux et 1,7 Md USD levés à travers 18 fonds. Depuis sa création, la société a investi dans plus de 160 entreprises actives dans 25 pays africains. Aziz Mebarek, qui a réalisé ce témoignage, est le co-fondateur d'AfricInvest.*

Nos relations avec l'équipe Averroès de Bpifrance remontent au tout début des années 2000 à l'occasion de la création de notre fonds Tuninvest Innovations. Depuis, Bpifrance nous a suivi en investissant dans nos premiers fonds nord-africains puis dans nos fonds panafricains et dans certains de nos fonds spécialisés, comme notre premier fonds de capital innovation, Cathay AfricInvest Innovation Fund, lancé en 2019 en partenariat avec Cathay Capital. Bien plus qu'un simple souscripteur, Bpifrance nous a fait bénéficier de l'expérience acquise à travers son action sur le marché français, contribuant ainsi au développement d'AfricInvest sur les segments du capital développement, du capital transmission, du VC et de la dette privée. Les capitaux sous gestion ont graduellement progressé avec le développement du

marché et grâce à l'attraction de nouveaux souscripteurs, favorisée par le soutien d'institutions de premier plan comme Bpifrance. Créer des ponts avec l'Europe et particulièrement la France a, dès le départ, fait partie des objectifs partagés avec Bpifrance. Nous avons toujours travaillé en ce sens avec les sociétés africaines du portefeuille pour capitaliser sur les nombreuses synergies possibles et, ainsi, contribuer à créer de la valeur et des emplois de part et d'autre. En 2017, et sous l'impulsion de Bpifrance, nous avons souhaité aller plus loin et avons installé à Paris une équipe agréée par l'AMF, puis lancé un nouveau fonds destiné à investir aux côtés de fonds français de la place dans des PME et ETI françaises avec une stratégie de développement en Afrique. Depuis, nous avons réalisé 8 opérations dans des entreprises dont les performances sont très encourageantes, et ce, notamment grâce au relais de croissance que présente le continent africain. Début 2021, nous avons lancé un fonds successeur : le Fonds franco-africain II, qui témoigne de notre conviction (et celle de nos souscripteurs) qu'une stratégie franco-africaine basée sur une connaissance fine des environnements français et africains est pertinente et s'inscrit dans le sens de l'Histoire.



**Pour toute question relative à cette newsletter, merci de contacter :**



**MEDEF INTERNATIONAL  
ALICE FÉRAY**

Chargée de projet Institutions financières internationales  
[afery@medef.fr](mailto:afery@medef.fr)



**MEDEF  
STÉPHANIE TISON**

Directrice adjointe International  
Responsable du comité CCE-MEDEF sur les financements export  
[stison@medef.fr](mailto:stison@medef.fr)