

ÉDITORIAL



Alexis GARATTI

directeur des recherches économiques d'Euler Hermes

Enfin, le risque d'impayés devrait faire son grand retour cette année. Le nombre de défaillances a reculé en 2020 dans le monde (-10%), mais cette évolution est purement mécanique et statistique.

Celle-ci ne reflète pas la santé financière des entreprises, dont les marges ont été durement affectées par les restrictions sanitaires, et dont l'endettement s'est fortement accru pour assurer la continuité de l'activité.

Au fur et à mesure que le soutien public s'estompera, nous estimons que le nombre de défaillances croîtra. A l'échelle mondiale, nous prévoyons un rebond de +25% en 2021 et +13% en 2022. Aucune région ne sera épargnée : cette année, les faillites croîtront de +36% en Amérique du Nord, de +22% en Amérique Latine, de +19% en Afrique et au Moyen-Orient, et de +22% en Asie-Pacifique. La zone euro sera parmi les plus touchées : nous estimons qu'en 2021, 1 entreprise sur 4 s'y retrouvera en situation de crise de trésorerie, avec une hausse des défaillances attendue à +29%.

La route est encore longue et les défis nombreux. Mais de réels motifs d'espoirs existent, et les perspectives s'éclaircissent. De quoi espérer, malgré tout, que 2021 soit l'année de la reprise !

“À l’opposé de l’économie de la quarantaine, celle des vaccins redonnera la confiance nécessaire à la reprise de l’activité économique.”

Sans vaccination, point de reprise à l'horizon ? Il faudra du temps pour vacciner un maximum de personnes. Mais il semble réaliste d'espérer que d'ici mi-2021, 20 à 40% des populations les plus vulnérables le soient. De quoi envisager un retour progressif vers une certaine normalité économique.

À l'opposé de l'économie de la quarantaine, celle des vaccins redonnera la confiance nécessaire à la reprise de l'activité économique. Une confiance essentielle pour redonner le goût de la consommation aux ménages, pour libérer de l'épargne, et pour inciter les entreprises à investir. De quoi soutenir le lancement d'un nouveau cycle économique que l'on espère durable. Selon nos estimations, la croissance économique mondiale devrait rebondir de +4,6% en 2021 et +3,8% en 2022 (-4,2% en 2020).





Mais de nombreux défis se dressent encore sur la route de la croissance. L'aspect épidémique tout d'abord. La deuxième vague de la Covid-19 n'est pas encore terminée et les annonces d'une troisième vague et de mutations du virus se multiplient.

Ensuite, les défis inhérents à la vaccination. Certes, une campagne massive sera nécessaire pour enclencher la reprise, mais il faudra lever quelques freins pour atteindre les objectifs fixés, du côté de la demande (scepticisme) et de l'offre (production et distribution).

FOCUS SUR ... LE RISQUE D'IMPAYÉS

LE CHIFFRE DU MOIS

[Hausse des défaillances d'entreprises à l'échelle mondiale +25% en 2021]

-  Amérique du Nord +36%
-  Amérique Latine +22%
-  Afrique et Proche et Moyen-Orient +19%
-  Asie Pacifique +22%

DÉFINITION

Le risque d'impayés survient lorsqu'une entreprise se retrouve en situation de difficultés financières avérées et qu'elle n'est plus en mesure d'honorer ses engagements auprès de ses fournisseurs. Il survient également lorsque le bon paiement de la commande est mis en péril par une mesure prise par une autorité publique ou par certains événements. Les impayés clients peuvent directement affecter la trésorerie des fournisseurs concernés.

ZOOM SUR **bpi**france SERVIR L'AVENIR

Au travers de son Service Change, Bpifrance Assurance Export offre des dispositifs d'assurance change permettant de couvrir tous types d'activités (biens d'équipement, ingénierie, etc.) :

- **Assurance change négociation** (plus de 40 devises couvertes)
- **Assurance change contrat** (11 devises couvertes)
- **Assurance change multi-commandes GBP**
- **Assurance change fuse USD**

→ Plus d'informations sur les solutions de Bpifrance dans la [deuxième édition de notre newsletter](#)

3 QUESTIONS À ... EULER HERMES

2021, année de reprise économique mondiale... mais également de hausse du risque d'impayés à l'international ! Comment se développer à l'international sans exposer sa trésorerie ?

Échanges avec Alice DE BREM, directrice commerciale et marketing d'Euler Hermes France, sur les perspectives à saisir et les risques à surveiller. Propos recueillis par Germain Gauthier, conseiller spécial du président de MEDEF International pour les financements et secrétaire général d'Infralio Capital Management.

Quelles sont les perspectives pour les exportateurs français en 2021 ?

Il y aura des opportunités à saisir à l'export pour les entreprises françaises cette année. D'une part, l'activité internationale devrait redémarrer : nous estimons chez Euler Hermes que la croissance économique mondiale rebondira en 2021 de +4,6% (-4,2% en 2020). De l'autre, nous attendons une reprise de la demande globale, et donc des échanges internationaux de l'ordre de +5,8% cette année (-10% en 2020). Il y aura donc de nouveaux débouchés à conquérir hors Hexagone pour nos exportateurs.

Mais ces perspectives ne doivent pas occulter la forte résurgence du risque d'impayés. Selon nos prévisions, le nombre de défaillances d'entreprises devrait croître en 2021 de +25% à l'échelle mondiale (-10% en 2020). L'enjeu pour les exportateurs sera donc d'aller chercher de nouvelles parts de marché à l'étranger pour compenser ce qui a été perdu en 2020 à cause de la Covid-19, tout en réduisant l'exposition de leur trésorerie à d'éventuels impayés. Un tel cas de figure serait forcément contre-productif, et pourrait placer les exportateurs concernés dans une situation financière délicate.

Comment saisir ces opportunités commerciales à l'export sans exposer sa trésorerie ?

Un exportateur ne peut pas se permettre d'entreprendre une relation commerciale avec une entreprise dont il ne sait rien. Pour réussir son développement à l'international, il faut identifier les prospects les plus solides financièrement, mais aussi continuer de s'informer sur ses clients actuels. Le problème, c'est que la facilité d'accès à l'information diffère d'un pays à l'autre. Par exemple, en Suisse, aux Etats-Unis et en Chine, il est très difficile voire impossible d'obtenir le bilan d'une entreprise. L'accompagnement par un tiers disposant de réseaux internationaux de collecte de données sur les entreprises et d'une expertise avérée dans l'analyse de ces informations peut s'avérer décisif. Toutefois, si l'information est essentielle pour réussir son développement à l'export, le moyen le plus efficace de se préserver du risque d'impayés est de protéger sa trésorerie avec un dispositif de couverture comme l'assurance-crédit.

Quelle solution proposez-vous aux entreprises pour les aider à se développer à l'export ?

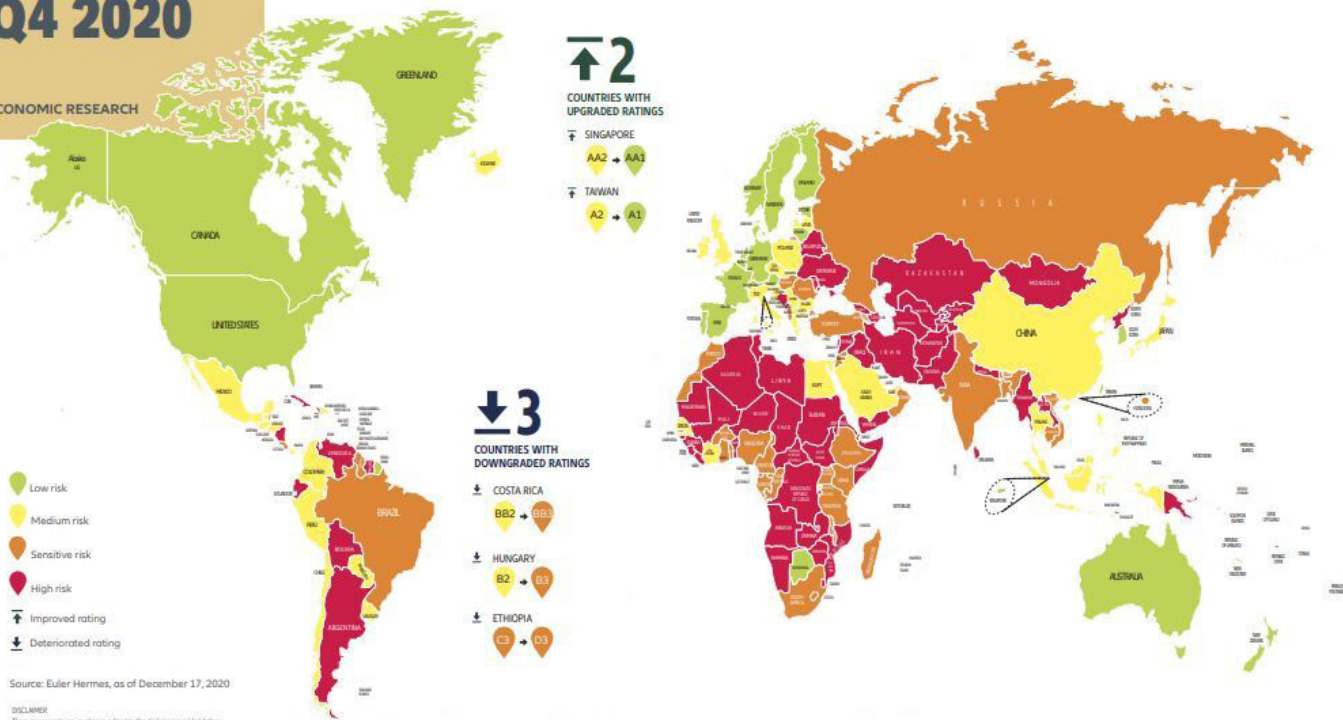
Euler Hermes est le leader mondial de l'assurance-crédit. Il s'agit d'une solution de couverture du risque d'impayés qui protège la trésorerie des entreprises au travers de trois services : la prévention, le recouvrement et l'indemnisation.

- **Prévention** : notre objectif premier est de prévenir l'assuré du risque d'impayés en l'aidant à identifier les opportunités commerciales les plus solides et adapter sa politique de crédit. Euler Hermes s'appuie sur son propre réseau de collecte d'informations et d'analyse du risque pour évaluer et suivre en permanence la situation financière des entreprises dans le monde. Implantés dans plus de 50 pays, nous suivons et analysons la santé financière de 83 millions d'entreprises. Nos assurés bénéficient ainsi de l'expertise et de la force de frappe du réseau international Euler Hermes.
- **Recouvrement** : la situation des entreprises peut vite changer, au gré des aléas économiques et politiques. Ainsi, lorsqu'un impayé survient, Euler Hermes se charge de recouvrer la somme due pour le compte de son assuré. Nos équipes spécialisées en recouvrement maîtrisent les spécificités juridiques en vigueur dans chaque pays et effectuent les démarches amiables et judiciaires appropriées pour défendre les intérêts de nos clients tout en préservant la relation commerciale établie.
- **Indemnisation** : à défaut d'être récupérés en totalité, Euler Hermes indemnise ses assurés des impayés occasionnés par la défaillance de leurs clients garantis. Leur trésorerie est ainsi préservée grâce à l'assurance-crédit.



COUNTRY RISK RATINGS Q4 2020

ECONOMIC RESEARCH



Source: Euler Hermes, as of December 17, 2020

DISCLAIMER:
These documents are, in whole, subject to the disclaimer provided below.
This material is published by Euler Hermes SA, a Company of Allianz, for information purposes only and should not be regarded as providing any specific advice. Recipients should make their own independent evaluation of this information and no action should be taken, solely relying on it. This material should not be reproduced or circulated without our consent. It is not intended for distribution in any jurisdiction in which this would be prohibited. While this information is believed to be reliable, it has not been independently verified by Euler Hermes and Euler Hermes makes no representation or warranty (express or implied) of any kind, as regards the accuracy or completeness of the information, nor does it accept any responsibility or liability for any loss or damage arising in any way from any use (past or future) of or reliance placed on, this information (unless otherwise stated, any views, forecasts, or estimates are solely those of the Euler Hermes Economics Department, as of the date and are subject to change without notice. Euler Hermes SA is authorized and regulated by the Financial Markets Authority of France.
© Copyright 2020 Euler Hermes. All rights reserved.

A company of Allianz



→ Retrouvez l'analyse des risques pour chaque pays

À propos de EULER HERMES

Au quotidien, pour développer votre entreprise, vous êtes amené(e) à prendre des décisions qui demandent une connaissance approfondie de vos marchés. C'est à ce moment qu'Euler Hermes, leader mondial de l'assurance-crédit, peut vous accompagner. Fort de plus de 90 ans d'expérience, notre objectif est de vous donner les clés indispensables pour préserver votre trésorerie. Avec Euler Hermes, vous pouvez anticiper l'évolution de la santé financière de vos clients et prospects pour vous concentrer sur des marchés et partenaires commerciaux solides. **Contact** : 01.84.11.50.54 / accueilservices@eulerhermes.com / www.eulerhermes.fr/contact.html

Pour toute question relative à cette newsletter, merci de contacter :



MEDEF INTERNATIONAL ALICE FÉRAY

Chargée de projet Institutions financières internationales
afaray@medef.fr



MEDEF STÉPHANIE TISON

Directrice adjointe International
Responsable du comité CCE-MEDEF sur les financements export
stison@medef.fr