

# Commission Nouvelles responsabilités entrepreneuriales

Bonne année à tous !

*Agir ensemble pour une croissance responsable*

| Janvier 2021



# Actualités

- **Les priorités du MEDEF :**
  - Suivi des conséquences de la situation sanitaire
  - PJJ portant lutte contre le dérèglement climatique et renforcement de la résilience face à ses effets (Convention citoyenne pour le climat)
  - Suivi du Brexit
- **Actualités Entreprise responsable**
- **Actualités Entreprise inclusive**

# Sujets traités par la commission NRE

## Co-présidents : Dominique Carlac'h et Aziz Senni

### Management :

- Qualité de vie au travail
- Qualité de vie du dirigeant
- Diffusion d'outils et de bonnes pratiques managériales
- Réflexion sur l'innovation managériale

Veille sur l'ESS, le  
capitalisme responsable,  
l'entreprise responsable...

### Comité Entreprise inclusive :

#### Représenté par Armelle Carminatti

Egalité des chances et égalité professionnelle en entreprise

- Lutte contre les discriminations
- Promotion de la diversité
- Egalité femmes/hommes
- Index d'égalité salariale

### Comité Entreprise responsable :

#### Représenté par Jérôme Bédier

Accompagnement de la démarche RSE des entreprises

- Sensibilisation à la démarche RSE
- Reporting extra-financier et finance durable
- Performance extra-financière
- Objectifs de développement durable

# Les actualités 2021

# Focus sur la responsabilité des entreprises

## Plusieurs initiatives européennes dans le cadre notamment du Green Deal :

- Stratégie **finance durable** (textes Taxonomie, Disclosure, Benchmark) - stratégie renouvelée en 2021
- Révision de la directive sur le **reporting extra-financier** (NFRD) – projet de texte en 2021
- **Gouvernance d'entreprise durable** (dont devoir de vigilance) – projet de texte en 2021

## Enjeux :

- Assurer une **cohérence** entre les textes européens, mais aussi avec les initiatives nationales et internationales
- Les réglementations concernent principalement les grandes entreprises mais **auront un impact sur les petites et moyennes entreprises** : financement, relations avec les grandes entreprises, appels d'offre...
- Témoignent d'une montée en puissance **des thématiques liées à la responsabilité des entreprises**, renforcée par la crise sanitaire

# Focus sur les enjeux sociaux

## Les sujets en discussion au niveau international, européen et dans les Etats

- Un sujet transverse majeur : les politiques économiques et sociales pour répondre à la crise covid 19
- le respect des droits de l'homme et des droits sociaux fondamentaux dans les entreprises et leur chaîne de valeur
- la lutte contre les inégalités
- l'impact social des transitions numériques et écologiques du monde du travail

# Focus sur les enjeux sociaux européens

**La Commission européenne présentera un plan d'action visant à mettre en œuvre le socle européen des droits sociaux** en veillant à ce que personne ne soit laissé pour compte dans le contexte de la relance de l'Europe

## Les propositions législatives en cours de discussion et à venir

- Projet de directive relative à des salaires minima adéquats dans l'UE (28 octobre 2020)
- Future législation en matière de transparence de rémunération femmes/hommes en 2021
- Future législation pour améliorer les conditions de travail des travailleurs des plateformes fin 2021 ; consultation des partenaires sociaux européens préalable

# Feuille de route 2021 de la commission



# Priorités 2021 de la commission

**Axe** : La crise sanitaire a renforcé de nouvelles attentes envers les entreprises qui apparaissent depuis quelques années : nouveaux modes de consommation, de management, prise en compte des critères ESG... Quelles sont les évolutions de ces attentes ? Quel impact cela a-t-il sur les entreprises ? Comment ces dernières peuvent-elles y répondre ? **Objectif** : redéfinir la doctrine de la commission sur le positionnement des entreprises face aux nouvelles attentes sociétales

## Travaux :

**Doctrine NRE** : quel positionnement des entreprises face à ces nouvelles attentes ? (juin)

### **Management** :

- REF Management, quel nouveau rapport à l'entreprise ? (avril/mai)
- Enquêtes sur la Qualité de vie du dirigeant (QVD) avec Supermood (janvier, juin)
- Webinaires et fiches pratiques associées (mensuel)

### **Développement du réseau** :

- Medef Impact : mettre en place un réseau de chefs d'entreprise ayant une démarche active sur les enjeux de responsabilité environnementale, sociale et de gouvernance de leur entreprise
- Medef Quartiers d'affaires : développer le réseau Medef auprès d'entreprises implantées dans les quartiers prioritaires de la ville (QPV).

# Comité Entreprise responsable

**Axe** : De nombreuses évolutions réglementaires sont attendues et auront un impact sur l'ensemble du tissu économique. **Objectifs** : suivre et participer à l'évolution de ces réglementations, mais aussi les décrypter pour que toutes les entreprises puissent les comprendre, les anticiper et les intégrer dans leur stratégie.

## Travaux :

### Etude :

**Baromètre** perception de la RSE (étude au printemps, publication en septembre)

### Accompagnement des entreprises :

**Outil matérialité** : les principaux enjeux RSE en fonction des secteurs

**ODD** : travaux avec le Global Compact France sur le tour de France des ODD (février) et un guide sur les ODD pour les TPE-PME

*Webinaires management en lien avec les enjeux RSE*

**2<sup>e</sup> semaine de l'entreprise responsable** (septembre)

### Suivi législatif et décryptage :

Révision de la **directive NFRD** (mars 2021 – 2022)

### Travaux multi parties-prenantes :

**Plateforme ONG** : échanges sur le reporting extra-financier avec Oxfam, WWF et FNE

### **Plateforme RSE**

Travaux prévus sur 2021 :

- Quelle RSE européenne ? (évolution DPEF, gouvernance et devoir de vigilance, Green Deal)
- Stratégie nationale RSE
- Rôle des pouvoirs publics : commande publique et RSO
- Impact

# Comité Entreprise inclusive

**Axe :** La crise sanitaire a des conséquences sociales, qui renforcent certaines inégalités. Les entreprises ont un rôle à jouer dans la résolution de ces inégalités et cela peut renforcer leur compétitivité, leur attractivité et leur créativité.

**Objectifs :** mieux comprendre les conséquences sociales de la crise et accompagner les entreprises dans les dispositifs qu'elles peuvent mettre en place, ou renforcer, pour y répondre.

## Travaux :

### Etudes :

**Baromètre** de la perception de l'égalité des chances en entreprise (étude au printemps, publication en octobre)

### Suivi législatif et décryptage :

Suivi de la mise en place de l'**index d'égalité professionnelle**

Réflexion sur la **formation des RH à la non-discrimination** (mai)

### Participation aux organisations multi parties-prenantes :

**Labels** Diversité et Egalité professionnelle

### Accompagnement sur l'égalité des chances :

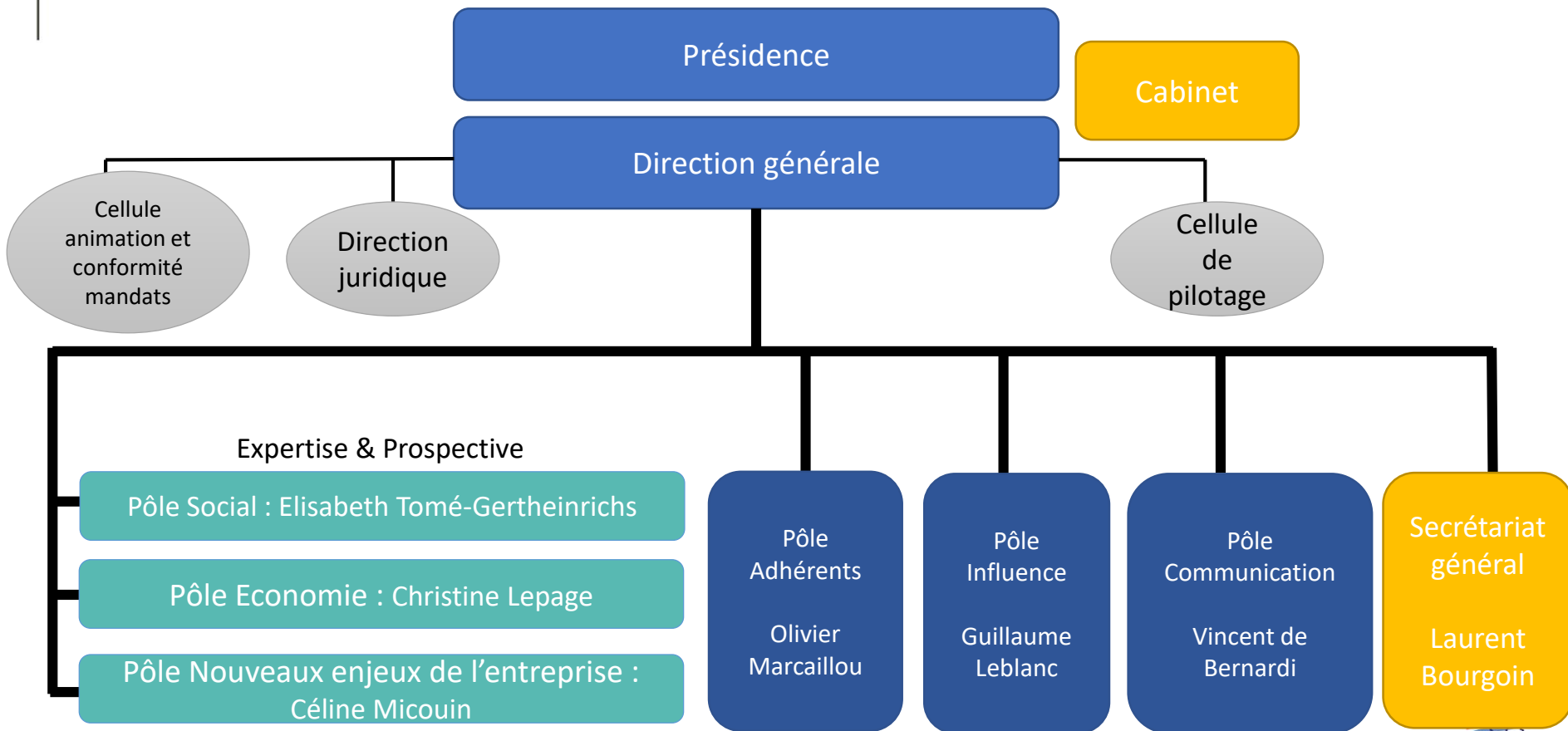
- L'ascenseur social, où en est-on en entreprise ? (mars)
- Travaux sur les QPV (mai)
- Cartographie des acteurs associatifs (octobre)
- 2eme semaine de l'égalité des chances en entreprise (octobre)
- Participation à la semaine du handicap (novembre)

### Accompagnement sur l'égalité professionnelle :

- Femmes dans les instances de direction, où en est-on ? (janvier)
- Journée internationale des droits des femmes (mars)
- Journée thématique (juin)
- Renforcer l'égalité professionnelle en améliorant la mixité des filières (S2)

# Annexes

# ORGANISATION DU MEDEF



# Pôle Nouveaux enjeux de l'entreprise

